

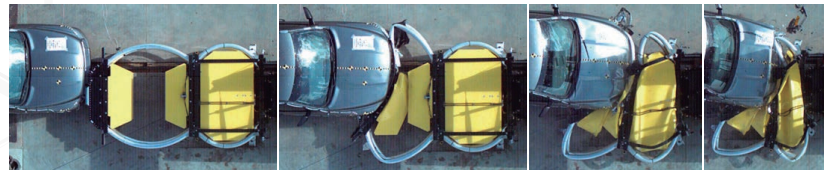
Proteja a sus trabajadores con el atenuador montado en camión más seguro y confiable disponible hoy en día. Protección de impacto de ancho completo. Protege y redirige de forma segura el vehículo para que este impactante lejos de la zona, en la parte trasera del camión. Marco de tubo de aluminio curvado excepcionalmente fuerte, que proporciona total protección contra impactos molestos con capacidad de redirección a lo largo de toda la longitud del TMA.

El atenuador montado en camión (TMA) Scorpion II es un cojín de choque móvil unido a la parte trasera del bastidor de un vehículo de apoyo. El TMA se puede utilizar en camiones de sombra en movimiento, vehículos de bloques estacionarios o vehículos de advertencia avanzada corriente arriba de una operación en movimiento o estacionaria. El TMA está probado, aprobado y es elegible para MASH TL-3 (62.5 mph / 100 kph). El TMA se puede usar en vehículos de apoyo con un peso mínimo real / en vacío de 15,000 libras (6,804 kg) sin límite de peso superior (peso infinito). La iluminación consta de luces LED de freno, direccionales, de señalización y de marcha para mejorar la advertencia avanzada a los conductores. El TL-3 TMA tiene una dimensión total de 12,94 pies (3,9 m) × 8,0 pies (2,4 m) × 2,0 pies (0,6 m) y tiene una distancia al suelo de 12 "± 1" (305 mm ± 25,4 mm) cuando desplegado en la posición de funcionamiento horizontal. El Scorpion II TMA consta de tres (3) componentes principales: Strut, Cartridge y marcos de respaldo / diafragma.



El puntal y el cartucho son los componentes de atenuación de energía. El puntal se coloca más cerca del vehículo de soporte y el cartucho se coloca más lejos del vehículo de soporte. El Cartucho es típicamente el primer componente impactado por un vehículo errante. El Strut consta de cuatro (4) tubos de aluminio convexos externos (dos en cada lado) que forman una soldadura estructural de aluminio. Las soldaduras estructurales de aluminio se atornillan a un diafragma / marco de respaldo de acero estructural.

El TMA se puede girar en una posición de doble pliegue de 90 ° sobre la plataforma del vehículo de soporte con una altura de almacenamiento de menos de 12 '5" (3,8 m). Se puede utilizar un elevador vertical hidráulico opcional con el TMA para desplegar un panel de visualización cuando el TMA se baja a la posición de uso. El elevador vertical es impulsado por el mismo sistema hidráulico a bordo que hace girar el TMA a las posiciones de desplazamiento / almacenamiento y desplegado. La elevación vertical se secuencia para subir y bajar un panel para mostrar mensajes avanzados, indicadores de dirección u otras notificaciones.



Scorpion II® TL-3 TMA impactado por una camioneta de 2.289 kg (5.046 libras)

- **Amortiguador de absorción de energía:**
- **Núcleo de panel de aluminio, encerrado por módulos recubiertos de polvo de aluminio que proporcionan máxima durabilidad y longevidad.**
- **Diseño modular que al ser impactado, este se tritura en etapas progresivas, lo que resulta un menor costo de reparación.**
- **Fácil reemplazo de piezas.**

[defensametallica.mx](http://defensametallica.mx)

### 📍 Matriz Edo. Mex.

Av. de las Torres, Exterior 1.  
Col. Lomas de San Agustín,  
Delegación Naucalpan, C.P. 53490.  
Teléfono: +55 7312 6016  
Email: [contacto@fensalica.com](mailto:contacto@fensalica.com)

### 📍 Sucursal Guadalajara, Jal.

Av. Río Altar 2633.  
Col. El Rosario, CP. 44890.  
Teléfono: +33 3316 2419  
Email: [ventas@fensalica.com](mailto:ventas@fensalica.com)

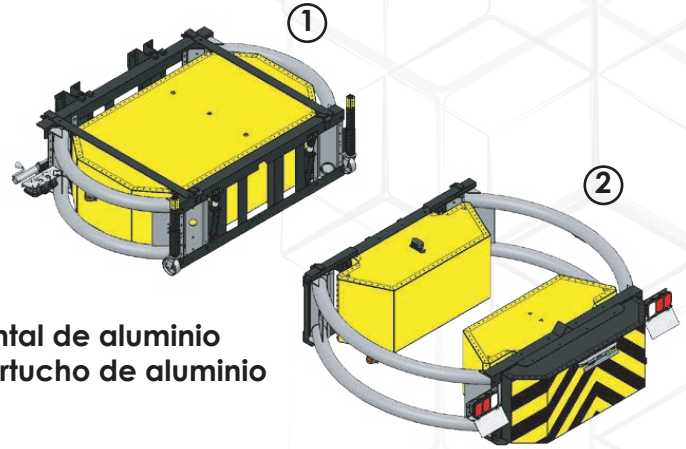
### 📍 Sucursal Chihuahua, Chih.

Calle 73a #7305. Col. Aeropuerto.  
Chihuahua, C.P. 31384.  
Teléfono: 614 384 8798  
Email: [contacto@fensalica.com](mailto:contacto@fensalica.com)

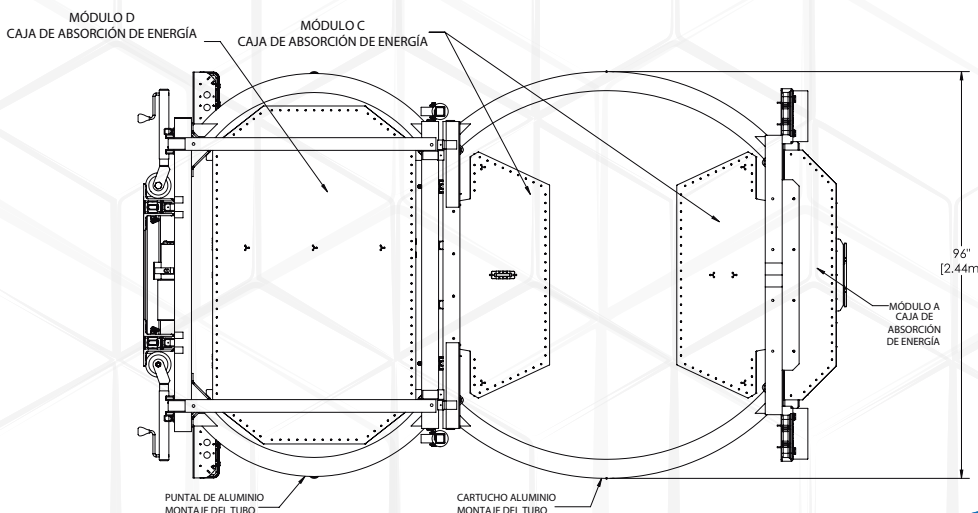
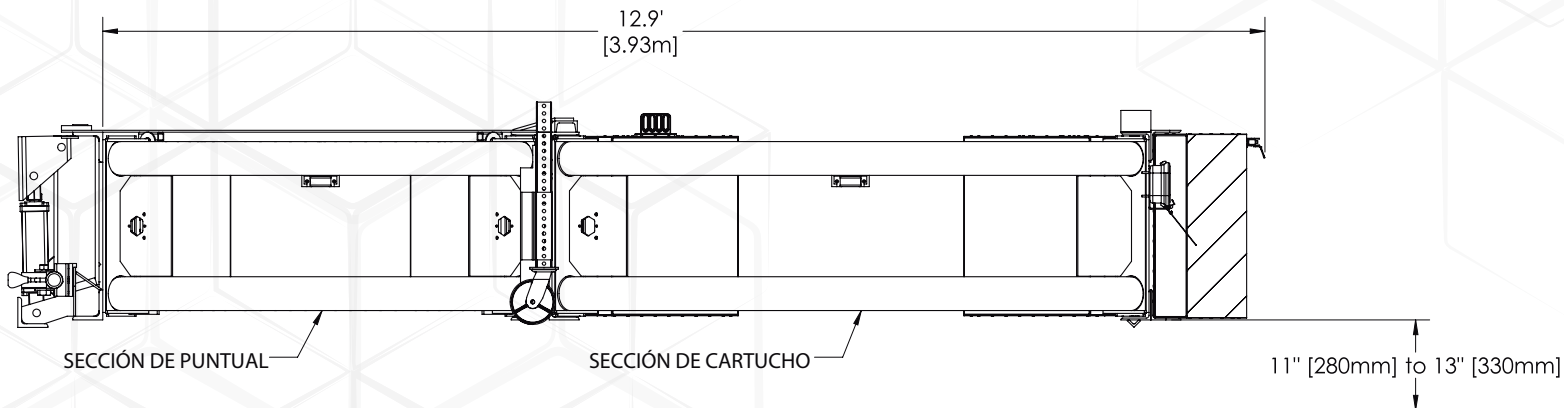
El Scorpion TMA, se pliega sobre la plataforma de la plataforma plana, plataforma de estacas o camiones de volteo. El modelo C con su diseño compacto y distribución equilibrada del peso lo hace ideal para viajes a alta velocidad. El Scorpion TMA, proporciona protección contra impactos TL-3.

### ESPECIFICACIONES TL-3:

Longitud: 3.9 mts  
Anchura: 2.4 mts  
Altura desde el suelo:  
12.0 en 1.0 en (305 mm ± 25.4 mm)



1. Sección de puntal de aluminio  
2. Sección del cartucho de aluminio



[defensametalica.mx](http://defensametalica.mx)

#### Matriz Edo. Mex.

Av. de las Torres, Exterior 1.  
Col. Lomas de San Agustín,  
Delegación Naucalpan, C.P. 53490.  
Teléfono: +55 7312 6016  
Email: contacto@fensalica.com

#### Sucursal Guadalajara, Jal.

Av. Río Altar 2633.  
Col. El Rosario, CP. 44890.  
Teléfono: +33 3316 2419  
Email: ventas@fensalica.com

#### Sucursal Chihuahua, Chih.

Calle 73a #7305. Col. Aeropuerto.  
Chihuahua, C.P. 31384.  
Teléfono: 614 384 8798  
Email: contacto@fensalica.com